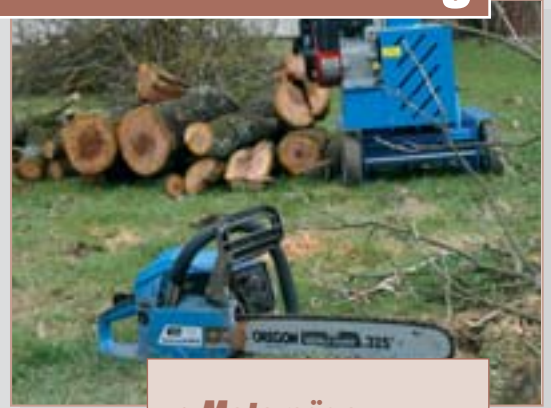


# Brennholzbearbeitung

Güde®

## Brennholzbearbeitung



- **Motorsägen**
- **Sägeketten-schärfgerät**
- **Sägeblatt-schärfgeräte**
- **Brennholzsägen**
- **Holzspalter**
- **Zubehör**



CE



### Elektro-Kettensäge KS 350 E

Elektro-Kettensäge für den harten Einsatz. Ergonomisch geformt, mit **Spezialeinlage** für hohe Griffsicherheit. **Doppelt gelagerter** Kettenbremshebel für **optimale Sicherheit**, Kettenschmierung regelbar. **Carlton-Qualitätskette**.

Anschluss Motor	Motorleistung	Kettengeschwindigkeit	Schwertlänge	Gewicht (ca.)
230 V	1800 W/P1	8 m/s	350 mm	5,8 kg

Artikel-Nr.	EAN
94085	40 15671 94085 8



CE



#### Zubehör KS 350 E

Artikel	Artikel-Nr.	EAN	Artikel	Artikel-Nr.	EAN
Ersatzsägekette (Carlton)	94094	40 15671 94094 0	Ersatzschwert 350 mm	94093	40 15671 94093 3

CE



### Elektrokettensäge KS 400 E

Elektrokettensäge für den harten Einsatz. Die ergonomische Form und das besonders **schmale Design** ermöglicht ein Arbeiten auch an **schwer zugänglichen Stellen** und bietet gleichzeitig eine leichte Handhabung. Mit Qualitätskette und Schwert der Firma Oregon, sowie Kettenbremse für höchste Sicherheit. **Werkzeugloses Montieren und Wechseln von Kette und Schwert durch Kettenschnellspannung**. Kralle aus robustem Alu-Druckguss. **Zahnrad zur Schnellspannung aus Metall**.

Anschluss Motor	Motorleistung	Kettengeschwindigkeit	Schwertlänge	Gewicht (ca.)
230 V	2000 W/P1	13 m/s	400 mm	5,5 kg

Artikel-Nr.	EAN
94095	40 15671 94095 7



CE



#### Zubehör KS 400 E

Artikel	Artikel-Nr.	EAN	Artikel	Artikel-Nr.	EAN
Ersatzsägekette (Carlton)	94100	40 15671 94100 8	Ersatzschwert 400 mm	94101	40 15671 94101 5

CE



### Motorkettensäge KS 350 B

Solide Allroundsäge für den harten Einsatz. Elektronische Zündung, 4-fach geschraubter Schalldämpfer, einstellbare Kettenschmierung, schlagzähes Gehäuse, Alu-Frontgriff mit Gummierung, Kettenbremse und Kettenfänger für höchste Sicherheit, 3-faches Anti-Vibrationssystem, leicht zugänglicher Luffilter. **Komplett mit 350 mm Schwert und Oregon-Kette**.

Motor	Hubraum	Motorleistung	Tankinhalt	Kettenöltank	Schwertlänge	Gewicht (ca.)
2-Takt	38 ccm	1,2 kW/1,6 PS	0,31 l	0,21 l	350 mm	4,4 kg

Artikel-Nr.	EAN
94086	40 15671 94086 5



CE



#### Zubehör KS 350 B

Artikel	Artikel-Nr.	EAN	Artikel	Artikel-Nr.	EAN
Ersatzsägekette (Oregon)	94098	40 15671 94098 8	Ersatzschwert 350 mm	94096	40 15671 94096 4

CE



### Kettensägen-Set KS 350 B 3-tlg

**Bestehend aus:** Motorkettensäge KS 350 B, Kettenschärfgerät GKS 108 und robusten Arbeitshandschuhen.

Solide Allroundsäge für den harten Einsatz. Elektronische Zündung, 4-fach geschraubter Schalldämpfer, einstellbare Kettenschmierung, schlagzähes Gehäuse, Alu-Frontgriff mit Gummierung, Kettenbremse und Kettenfänger für höchste Sicherheit, 3-faches Anti-Vibrationssystem, leicht zugänglicher Luffilter. **Komplett mit 350 mm Schwert und Oregon-Kette**.

Daten vom Schärfgerät GKS 108 siehe nächste Seite.

Motor	Hubraum	Motorleistung	Tankinhalt	Kettenöltank	Schwertlänge	Gewicht (ca.)
2-Takt	38 ccm	1,2 kW/1,6 PS	0,31 l	0,21 l	350 mm	4,4 kg

Artikel-Nr.	EAN
71020	40 15671 71020 8



**Motorkettensäge KS 400 B**

Solide Allroundsäge für den harten Einsatz. Elektronische Zündung, 4-fach geschraubter Schalldämpfer, einstellbare Kettenschmierung, schlagzähes Gehäuse, Alu-Frontgriff mit Gummierung, Kettenbremse und Kettenfänger für höchste Sicherheit, 7-faches Anti-Vibrationssystem, leicht zugänglicher Luftfilter, verchromter Zylinder, Walbro Vergaser. **Komplett mit 40 cm Schwert (Oregon) und Kette (Oregon).**

Motor	Hubraum	Motorleistung	Tankinhalt	Kettenöltank	Schwertlänge	Gewicht (ca.)
2-Takt	45 ccm	2 kW/2,7 PS	0,55 l	0,26 l	400 mm	5,4 kg

Artikel-Nr.	EAN
94087	40 15671 94087 2



CE

**Zubehör KS 400 B**

Artikel	Artikel-Nr.	EAN	Artikel	Artikel-Nr.	EAN
Ersatzsägekette 21 BP (Oregon)	94088	40156711940889	Ersatzschwert 400 mm (Oregon)	94089	40156711940896



CE

**Motorkettensäge KS 500 B**

Profi Kettensäge für den harten Einsatz. Elektronische Zündung, 4-fach geschraubter Schalldämpfer, einstellbare Kettenschmierung, schlagzähes Gehäuse, Alu-Frontgriff mit Gummierung, Kettenbremse und Kettenfänger für höchste Sicherheit, 5-faches Anti-Vibrationssystem, leicht zugänglicher Luftfilter, verchromter Zylinder, Walbro Vergaser. **Komplett mit 50 cm Schwert (Oregon) und Kette (Oregon).**

Motor	Hubraum	Motorleistung	Tankinhalt	Kettenöltank	Schwertlänge	Gewicht (ca.)
2-Takt	62 ccm	3,2 kW/4,4 PS	0,67 l	0,35 l	500 mm	6,3 kg

Artikel-Nr.	EAN
94074	40 15671 94074 2



CE

Kettensäge für den harten Einsatz mit 500 mm Qualitätsschwert!

**Zubehör KS 500 B**

Artikel	Artikel-Nr.	EAN	Artikel	Artikel-Nr.	EAN
Ersatzsägekette 21 BP (Oregon)	94061	40156711940612	Ersatzschwert 500 mm (Oregon)	94063	40156711940636



CE

**Sägekettenschärfgerät GKS 108**

Robustes Universal-Sägekettenschärfgerät für alle gängigen Sägekettentypen zur festen Montage vorgesehen. Leistungsstarker Motor, 2 x 35 ° Skala, Schärfwinkel bequem einstellbar durch Handrad, Kettenführungschiene mit variabel verstellbarem Anschlag. Kettenfixierung und -arretierung durch griffige Klemmschrauben. Einfaches Schärfen der Schneidezähne durch Druck auf das Motorgehäuse. Schleifscheibe 108 mm im Lieferumfang enthalten.

Anschluss Motor	Motorleistung	Motordrehzahl	Schleifscheibe	Gewicht (ca.)
230 V	85 W/P1	4.800 min <sup>-1</sup>	Ø 108 x 23 x 3,2 mm	2,2 kg

Artikel-Nr.	EAN
94077	40 15671 94077 3



CE

**Zubehör GKS 108**

Artikel	Artikel-Nr.	EAN
Ersatzschleifscheibe Ø 108 x 23 x 3,2 mm	94078	40156711940780
Ersatzschleifscheibe Ø 108 x 23 x 4,5 mm	94079	40156711940797



CE

CE



### Sägekettenschärfgerät GS 650

Robustes Universal-Sägekettenschärfgerät für alle gängigen Sägekettentypen zur festen Montage vorgesehen. Leistungsstarker Motor, 2 x 35 ° Skala, Schärfwinkel bequem einstellbar durch Handrad, Kettenführungsschiene mit variabel verstellbarem Anschlag. Kettenfixierung und -arretierung durch griffige Klemmschrauben. Einfaches Schärfen der Schneidezähne durch Druck auf das Motorgehäuse.

Anschluss Motor	Motorleistung	Motordrehzahl	Schleifscheibe	Gewicht (ca.)
230 V	85 W/P1	5.600 min <sup>-1</sup>	Ø 100 x 10 x 3,2 mm	2,2 kg

Artikel-Nr.	EAN
94090	40 15671 94090 2



CE



### Zubehör GS 650

Artikel	Artikel-Nr.	EAN
Ersatzschleifscheibe Ø 100 x 3,2 mm	94091	4015671940919
Ersatzschleifscheibe Ø 100 x 4,5 mm	94092	4015671940926

CE



### Spannungswandler 200/400 W/Schärfgerät GS 650-Set inkl. Schutzbrille und Adapterstecker

Betreiben Sie Ihre Elektrogeräte **direkt über den Zigarettenanzünder** Ihres Fahrzeugs. Strom aus der Steckdose - wie Zuhause.

Stabiles Alu/Metallgehäuse - bietet hervorragenden Schutz vor mechanischen Einflüssen.

**Ausstattung:** Netzschalter am Gerät, Alarmsignal bei 10,5 Volt Batteriespannung, Überlastschutz, Überhitzungsschutz, Kurzschlusschutz, Verpolungsschutz.

Technische Daten vom Schärfgerät, siehe oben.

Anschluss Motor	Spitzenleistung Dauerleitung	Tiefenlade-schutz	Gehäusematerial	Gewicht (ca.)
12 V	400 W 200 W	10 V	Aluminium	0,7 kg

Artikel-Nr.	EAN
71115	40 15671 71115 1



CE



### Sägekettenschärfgerät Profi 2500

Professionelles Sägekettenschärfgerät, geeignet für alle gängigen Sägeketten, zur festen Montage vorgesehen, Leistungsstarker Motor, ohne Umspannen der Sägekette beide Zahnstellungen schärfbar durch drehbare Spannvorrichtung und drehbarem Schleifkopf, inklusive Beleuchtung des Schärfbereichs (230 Volt, 15 Watt, E14). Alle Einstellungen leicht bedienbar, Grundkörper aus verwindungsfreiem Alu-Druckguß, Schleifkopf mit großem Griff für leichtes Schwenken beim Schleifen mit automatischer Rückstellung des Schleifkopfes.

Inkl. 1 Scheibe 145 x 22,3 x 3,2mm, 1 Scheibe 145 x 22,3 x 4,7 mm, mit Abziehstein und Schleiflehre.

Anschluss Motor	Motorleistung	Motordrehzahl	Schleifscheibe	Gewicht (ca.)
230 V	230 W/P1	3.400 min <sup>-1</sup>	Ø 145 x 22,3 x 3,2 mm Ø 145 x 22,3 x 4,7 mm	5,8 kg

Artikel-Nr.	EAN
94131	40 15671 94131 2



CE



### Zubehör Profi 2500

Artikel	Artikel-Nr.	EAN
Ersatzschleifscheibe Ø 145 x 22,3 x 3,2 mm	94133	4015671941336
Ersatzschleifscheibe Ø 145 x 22,3 x 4,7 mm	94134	4015671941343

### Nietstempel GNS

Kompaktes und bedienerfreundliches **Kettenent-** und **vernietgerät in Einem!** Zum leichten Ablängen und Entnieten von Ketten und für saubere und exakte Rollenvernietung! Zum Aufschrauben auf die Werkbank geeignet! Kettenentnietgerät komplett mit **Dorn und Amboss**.

**Anwendungsgebiete:**

Geeignet für alle Kettenteilungen 1/4", 3/25 Teilung, 3/8" Hobby, 3/8", 404 Teilung.

Gewicht	Maße in mm
5,4 kg	900x270x290

Artikel-Nr.	EAN	Barcode
94067	40 15671 94067 4	



### Zubehör Nietstempel GNS

Artikel	Artikel-Nr.	EAN
1 Entnietdorn, 4 Nietstempel, 1 Nieteisen	94065	40 15671 94065 0



### Sägeblattschärfgerät GSS 700 P

Massives Sägeblattschärfgerät der Oberklasse. Zum Schärfen von **hartmetallbestückten Sägeblättern** von 80 – 700 mm Durchmesser.

Professionelles Schärfen aller gängigen Sägeblätter von Handkreissägen, Tischkreissägen, Brennholzsägen, etc.

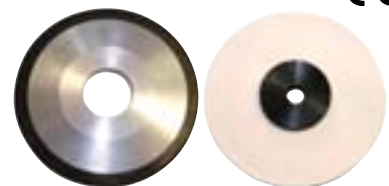
Anschluss Motor	Motorleistung	Drehzahl Motor	Schleifscheibe	Adapter in mm	Schallleistung	Gewicht (ca.)
230 V	370 W (P1/S6 40%)	2800 min <sup>-1</sup>	125 x 32 mm	16, 18, 25, 4, 25, 28, 30, 35	73 dB (A)	38 kg

Artikel-Nr.	EAN	Barcode
94220	40 15671 94220 3	



### Zubehör GSS 700 P

Artikel	Artikel-Nr.	EAN
HM-Ersatzschleifscheibe Ø 127,5 x 3,2 x 10 mm	94222	40 15671 94222 7
CV-Ersatzschleifscheibe Ø 125 x 12 x 7,5 mm	94223	40 15671 94223 4



### Zubehör GSS 700 P

Artikel	Artikel-Nr.	EAN
Reinigungsstein	94216	40 15671 94216 6

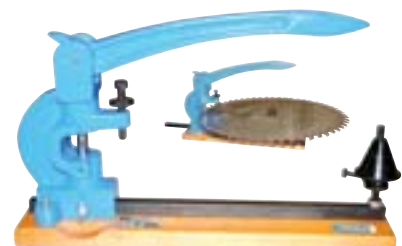


### Schränkapparat GSA 700

Für alle CV-Sägeblätter. Eine exakte Schränkung des Sägeblattes verhindert ein Verlaufen des Sägeschnittes und verlängert deutlich die Standzeit des Sägeblattes.

max. Sägeblatt Ø	max. Sägeblattstärke	Sägeblattbohrung
200 - 700 mm	4 mm	15 - 50 mm

Artikel-Nr.	EAN	Barcode
94000	40 15671 94000 1	



CE



### Wippsäge GWS 400 ECO

Stabile, pulverbeschichtete Ganzstahlkonstruktion, automatische Wippenrückstellung über Federdruck, Schalter-Stecker Kombination mit Nullspannungs-Auslöser, Sägeblattbremse nach EN. Komplett mit Hartmetallsägeblatt 400 mm und Wippenverlängerung verstellbar.

Anschluss Motor	Motorleistung	Drehzahl Motor	Sägeblattbremse	Sägeblatt Maße	Motorwelle	Schnittleistung	Gewicht (ca.)
230 V	1,8 kW (P1/S6 40%)	1.380 min <sup>-1</sup>	mechanisch	Ø 400 mm Bohr. 30 mm	30 mm	ca. 200 mm (im Doppelschnitt)	45 kg

Artikel-Nr.	EAN
01841	40 15671 01841 0



CE



### Hartmetall-Sägeblatt passend zu GWS 400 ECO

Material	Maße	Zähne	passend zu
HM	400 x 30 x 2,2 mm	40	01841

Artikel-Nr.	EAN
01839	40 15671 01839 7



**HM:** Hochwertige Kreissägeblätter, Zahnform Flachzahn. Geeignet für alle Längs- und Querschnitte. Hervorragende Schnitte bei problematischem Holz (Äste).

CE



### Wippsäge GWS 450 ECO

Stabile, pulverbeschichtete Stahlkonstruktion, mit automatischer Wippenrückstellung über Federdruck, Schalter-Stecker Kombination mit Nullspannungsschalter, Sägeblattbremse nach EN. Komplett mit Hartmetallsägeblatt 450 mm, verstellbarer Wippenverlängerung. Wippenbreite 200 mm.

Anschluss Motor	Motorleistung	Drehzahl Motor	Sägeblattbremse	Sägeblatt Maße	Motorwelle	Schnittleistung	Gewicht (ca.)
230 V	2,1 kW (P1/S6 40%)	2800 min <sup>-1</sup>	mechanisch	Ø 450 mm Bohr. 30 mm	30 mm	ca. 200 mm (im Doppelschnitt)	65 kg

Artikel-Nr.	EAN
01837	40 15671 01837 3



CE



### Hartmetall-Sägeblatt passend zu GWS 450 ECO

Material	Maße	Zähne	Passend zu
HM	450 x 30 x 2,2 mm	40	01837

Artikel-Nr.	EAN
01835	40 15671 01835 9



**HM:** Hochwertige Kreissägeblätter, Zahnform Flachzahn. Geeignet für alle Längs- und Querschnitte. Hervorragende Schnitte bei problematischem Holz (Äste).

CE GS



### Wippsäge GWS 600

Stabile und verwindungsfreie Ganzstahlkonstruktion, alle Stahlteile pulverbeschichtet, automatische Rückstellrichtung der Wippe über Federzug. Elektronischer Bremmschalter mit Nullspannungsauslöser, fertig montiert.

#### Wippsäge GWS 600 EC mit CV-Sägeblatt und Fahrwerk

Anschluss Motor	Motorleistung	Drehzahl Motor	Sägeblattbremse	Sägeblatt Maße	Motorwelle	Schnittleistung	Gewicht (ca.)
400 V	4 kW (P1/S6 40%)	1.380 min <sup>-1</sup>	elektronisch	Ø 600 mm Bohr. 30 mm	30 mm (m. Hülse)	ca. 220 mm	101 kg

Artikel-Nr.	EAN
01845	40 15671 01845 8



Wippsäge GWS 600 HM Ausführung wie GWS 600 EC, jedoch mit Hartmetall-Blatt

Artikel-Nr.	EAN
01713	40 15671 01713 0



**Wippsäge GWS 700 EC** mit CV-Sägeblatt und Fahrwerk

Stabile und verwindungsfreie Ganzstahlkonstruktion, alle Stahlteile pulverbeschichtet, automatische Rückstellrichtung der Wippe über Federzug. Elektronischer Bremsschalter mit Nullspannungsauslöser, fertig montiert.



Anschluss Motor	Motorleistung	Drehzahl Motor	Sägeblattbremse	Sägeblatt Maße	Motorwelle	Schnittleistung	Gewicht (ca.)
400 V	5,2 kW (P1/S6 40%)	1.380 min <sup>-1</sup>	elektronisch	Ø 700 mm Bohr. 30 mm	30 mm (m. Hülse)	ca. 270 mm	102 kg

<b>Artikel-Nr.</b>	<b>EAN</b>
01846	40 15671 01846 5



**Wippsäge GWS 700 HM** Ausführung wie GWS 700, jedoch mit Hartmetall-Blatt

<b>Artikel-Nr.</b>	<b>EAN</b>
01714	40 15671 01714 7

**Tisch-Wippsäge DTW 700**

Stabile und verwindungsfreie Ganzstahlkonstruktion, alle Stahlteile pulverbeschichtet, hervorragend geeignet zum Sägen von Brennholz über die Wippe, sowie zum Schneiden und Schlitzen von Brettern über den Tisch. Umstellen von Brennholzsägen (Wippe) auf Schlitzen von Brettern (Tisch) ohne Werkzeug möglich. Brennholzsägewippe mit automatischer Rückstellung durch Federzug, eingestanzte Widerhaken in der Wippe verhindern ein Drehen des Sägegutes. Saubere Spanableitung, elektronischer Bremsschalter mit Nullspannungsauslöser, fertig montiert, Motor "Made in Germany".



Anschluss Motor	Motorleistung	Drehzahl Motor	Motorwelle	Sägeblatt Maße	Schnittleistung	Tischgröße	Gewicht (ca.)
400 V	5,2 kW (P1/S6 40%)	1.380 min <sup>-1</sup>	30 mm (m. Hülse)	Ø 700 mm Bohr. 30 mm	Wippe/250 mm Längsschnitte/230 mm	1.250 x 850 mm	125 kg

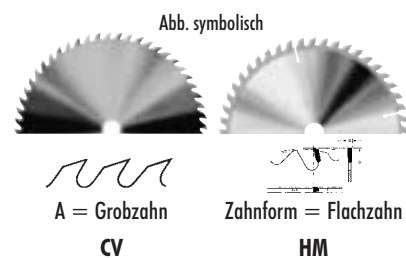
<b>Artikel-Nr.</b>	<b>EAN</b>
01840	40 15671 01840 3



**Sägeblätter** passend zu GÜDE-Brennholzsägen



Material	Maße	Zähne	passend zu Art.-Nr.	Artikel-Nr.	EAN
HM	600 x 30 x 3,8 mm	36	01845/1713	01858	4 015671 01858 8
HM	700 x 30 x 4,2 mm	42	01833/01846/01840/01714	01860	4 015671 01860 1
CV	600 x 30 mm	56	01845	01854	4 015671 01854 0
CV	700 x 30 mm	56	01833/01846/01840	01856	4 015671 01856 4



**HM:** Hochwertige Kreissägeblätter, Zahnform Flachzahn. Geeignet für alle Längs- und Querschnitte. Hervorragende Schnitte bei problematischem Holz (Äste).

**CV:** Aus hochwertigem CV-Stahl für hohe Standzeiten, Zahnform A, geschärft und geschränkt. Hervorragende Schnitteigenschaften bei Längs- und Querschnitten.

**Fahrwerk für Brennholzsägen**

Unentbehrlich für sicheren Standortwechsel der Sägen. Bestehend aus 2 großen Rädern, Achse, Achskapfen und den erforderlichen Befestigungslaschen. Einfache Umstellung von „Transport und Stand“ durch Umrasten der Fahrwerkachse.

<b>Passend zu</b>	<b>Artikel-Nr.</b>	<b>EAN</b>
Wippsäge GWS/Tisch-Wippsäge DTW	01849	4 015671 01849 6



**Distanzring für Brennholzsägen**

Reduzierung des Bohrungsdurchmessers zur Montage auf kleineren Wellen.

<b>Maße</b>	<b>Artikel-Nr.</b>	<b>EAN</b>
30/28 x 1,8 mm	01851	4 015671 01851 9



CE



### Kurzholzspalter Spalty W 370/4 T

Kurzholzspalter mit **Zweihand-Sicherheitsbedienung**, hochwertiger Spezial-Elektromotor, Fahrgriff, hochwertige Transporträder. Vorlaufgeschwindigkeit: 0,03 m/sek, Rücklaufgeschwindigkeit: 0,05m/sek.

Anschluss Motor	Motorleistung	Max. Spaltdruck	Max. Spalthub	Max. Spaltgutlänge	Max. Spaltgut-Ø	Gewicht (ca.)
230 V	1,5 kW (P1/S6 40%)	4 Tonnen	300 mm	370 mm	250 mm	39 kg

Artikel-Nr. **EAN**  
94698 40 15671 94698 0



CE



### Kurzholzspalter W 520/5 T

Kurzholzspalter mit **2-Hand-Sicherheitsbedienung**, hochwertiger Spezial-Elektromotor, Fahrgriff, hochwertige Transporträder. Vorlaufgeschwindigkeit: 0,03 m/sek, Rücklaufgeschwindigkeit: 0,07 m/sek.

Anschluss Motor	Motorleistung	Max. Spaltdruck	Max. Spalthub	Max. Spaltgutlänge	Max. Spaltgut-Ø	Gewicht (ca.)
230 V	1,5 kW (P1/S6 40%)	5 Tonnen	390 mm	520 mm	250 mm	49 kg

Artikel-Nr. **EAN**  
94705 40 15671 94705 5



CE



### Kurzholzspalter W 520/7 TW

Robuster, Holzspalter mit **2-Hand-Sicherheitsbedienung**. Spezial-Hydrauliksystem, Spezial-Elektromotor, Fahrgriff, hochwertige Transporträder, Vorlaufgeschwindigkeit 0,03 m/sek, Rücklaufgeschwindigkeit 0,05 m/sek

Anschluss Motor	Motorleistung	Max. Spaltdruck	Max. Spalthub	Max. Spaltgutlänge	Max. Spaltgut-Ø	Gewicht (ca.)
230 V	1,8 kW (P1/S6 40%)	7 Tonnen	390 mm	520 mm	350 mm	68 kg

Artikel-Nr. **EAN**  
94707 40 15671 94707 9



CE



### Holzspalter DHH 1050/10 TL

Robuster liegender Holzspalter, Spaltmesser aus Spezialstahl C40, alle Teile pulverbeschichtet. 4-fach einstellbare Spaltlänge. **2-Hand-Sicherheitsbedienung**, 2 Transporträder, Schalter-Stecker-Kombination mit Not-Aus und Nullspannungsschalter. Vorlaufgeschwindigkeit 0,04 m/sek, Rücklaufgeschwindigkeit 0,08 m/sek

Anschluss Motor	Motorleistung	Max. Spaltdruck	Max. Spalthub	Max. Spaltgutlänge	Max. Spaltgut-Ø	Gewicht (ca.)
400 V	4,5 kW/ (P1/S6 40%)	10 Tonnen	500 mm	1050 mm	ca. 400 mm	140 kg

Artikel-Nr. **EAN**  
01978 40 15671 01978 3



Holzspalter liegend, 10 Tonnen Spaltdruck max.  
Spaltgutlänge 1050 mm

CE



### Arbeitstisch passend zu Kurzholzspalter 370 mm, 520 mm

Einfache und schnelle Montage!

Maße Tisch L x B x H	Gewicht (ca.)	Art.-Nr.	EAN
820 x 400 x 670 mm	14 kg	94703	4 015671 94703 1

## Holzspalter DHH 1050/5,3 TE

Robuste Konstruktion, Spaltmesser aus Spezialstahl C40, alle Stahlteile mit hochwertiger Pulverbeschichtung, hochwertige Hydraulikpumpe. Zur Verwendung geeignetes Hydrauliköl: HLP 46 (Viskosität 40 - 50).

**Ausstattung:** 2-fach verstellbarer Spalttisch, **2-Hand-Sicherheitsbedienug** mit Sicherheitsgriffen, verstellbarer Spalthub, große Transporträder, Transportgriff, Schalter-Steckerkombination mit Nullspannungsschalter, 4-seitige Säulenführung oben.

Anschluss Motor	Motorleistung	Max. Spaltdruck	Spaltsäule	Spalthub	max. Spaltgutlänge max. Spaltgutdurchmesser	Hydraulikdruck	Gewicht (ca.)
230 V	2,2 kW	5,3 Tonnen	85 x 85 mm	500 mm	400/1040 mm	210 bar	90 kg

Vorlaufgeschwindigkeit: 4 cm/s Rücklaufgeschwindigkeit: 16 cm/s  
 Maße (H x B x T): 1.520 x 500 x 860 mm (Gesamttiefe inkl. Bedienungshebel), Tischgröße ca. 250 x 250 mm

Artikel-Nr.	EAN
01982	40 15671 01982 0



## Holzspalter DHH 1050/6 TC und 1050/8 TC

Robuste Konstruktion, Spaltmesser aus Spezialstahl C40, alle Stahlteile mit hochwertiger Pulverbeschichtung, Spezial Elektromotor mit hochwertiger Hydraulikpumpe. Zur Verwendung geeignetes Hydrauliköl HLP 46 (Viskosität 40 - 50).

**Ausstattung:** 2-fach verstellbarer Spalttisch, **2-Hand-Sicherheitsbedienug**, verstellbarer Spalthub, große Transporträder, 2 Transportgriffe, Schalter-Steckerkombination mit Nullspannungsschalter, 4-seitige Säulenführung oben. Komplett mit Spaltkreuz.

Vorlaufgeschwindigkeit: 7 cm/s Rücklaufgeschwindigkeit: 20 cm/s  
 Maße (H x B x T): 1.540 x 600 x 840 mm (Gesamttiefe inkl. Bedienungshebel), Tischgröße ca. 310 x 300 mm

### Modell DHH 1050/6 TC

Anschluss Motor	Motorleistung	Max. Spaltdruck	Spaltsäule	Spalthub	Spaltgutlänge (mit/ohne Spaltkreuz)	Hydraulikdruck	Gewicht (ca.)
230 V	2,2 kW/P1	6 Tonnen	100 x 100 mm	515 mm	1020/1040 mm	210 bar	109 kg

Artikel-Nr.	EAN
01959	40 15671 01959 2



### Modell DHH 1050/7 TC

Anschluss Motor	Motorleistung	Max. Spaltdruck	Spaltsäule	Spalthub	Spaltgutlänge (mit/ohne Spaltkreuz)	Hydraulikdruck	Gewicht (ca.)
400 V	3 kW/P1	7 Tonnen	100 x 100 mm	515 mm	1020/1040 mm	210 bar	109 kg

Artikel-Nr.	EAN
01957	40 15671 01957 8



### Modell DHH 1050/8 TC

Anschluss Motor	Motorleistung	Max. Spaltdruck	Spaltsäule	Spalthub	Spaltgutlänge (mit/ohne Spaltkreuz)	Hydraulikdruck	Gewicht (ca.)
400 V	3,5 kW/P1	8 Tonnen	100 x 100 mm	515 mm	1020/1040 mm	210 bar	109 kg

Artikel-Nr.	EAN
01963	40 15671 01963 9



## Holzspalter DHH 1050/7 T MBS

Robuste Konstruktion, Spaltmesser aus Spezialstahl C40, alle Stahlteile mit hochwertiger Pulverbeschichtung, mit hochwertiger Hydraulikpumpe. Zur Verwendung geeignetes Hydrauliköl HLP 46 (Viskosität 40 - 50).

**Ausstattung:** 2-fach verstellbarer Spalttisch, **2-Hand-Sicherheitsbedienug**, verstellbarer Spalthub, große Transporträder, 2 Transportgriffe, 4-seitige Säulenführung oben, **Verbrennungsmotor Briggs und Stratton**.

Anschluss Motor	Motorleistung	Max. Spaltdruck	Spaltsäule	Spalthub	Spaltgutlänge (mit/ohne Spaltkreuz)	Hydraulikdruck	Gewicht (ca.)
4-Takt	4,8 kW/P1	7 Tonnen	100 x 100 mm	515 mm	1020/1040 mm	220 bar	150 kg

Vorlaufgeschwindigkeit: 5 cm/s Rücklaufgeschwindigkeit: 10 cm/s  
 Maße (H x B x T): 1.540 x 600 x 900 mm (Gesamttiefe inkl. Bedienungshebel), Tischgröße ca. 350 x 270 mm

Artikel-Nr.	EAN
01954	40 15671 01954 7






### Holzspalter DHH 1050/9 TFC

Robuster Holzspalter mit flachem Holzeinschub, Spaltmesser und Spaltverlängerung aus Spezialstahl C40. Spaltsäule und 2-Hand-Sicherheits-Bedienungselemente aus galvanisch verzinktem Stahl, stufenlos einstellbarer Spalthub mittels verzinkter Stahlkette, Antrieb durch Spezial-Elektromotor über professionelle Hydraulikpumpe.

**Ausstattung:** Spaltmesserverlängerung mit Halterung, verstellbarer Spalthub, **2-Hand-Sicherheitsbedienung**, große Transporträder, Schalter-Stecker-Kombination mit Not-Aus und Nullspannungsschalter, Kurzholz-Spalttisch

Anschluss Motor	Motorleistung	Max. Spaltdruck	Spaltsäule	Spalthub	Spaltgutlänge (ohne Kurzholztisch) (obere Stellung Kurzholztisch) (mittlere Stellung Kurzholztisch) (mit Spaltkeilverlängerung)	Hydraulikdruck	Gewicht (ca.)
400 V	4 kW/P1	9 Tonnen	110 x 110 mm	550 mm	1.350 mm 600 mm 830 mm 1.100 mm	240 bar	170 kg

Vorlaufgeschwindigkeit: 5 cm/s Rücklaufgeschwindigkeit: 16 cm/s  
Maße (H x B x T): 1.600 x 560 x 760 mm (Gesamttiefe inkl. Bedienungshebel)

<b>Artikel-Nr.</b> 02000	<b>EAN</b> 40 15671 02000 0	
-----------------------------	--------------------------------	-------------------------------------------------------------------------------------



### Holzspalter DHH 1050/10 T

Robuste durchdachte Konstruktion, Spaltmesser aus Spezialstahl C40, Spaltsäule und Zweihand-Bedienungselemente galvanisch verzinkt, große Motorabdeckung, stufenlos einstellbarer Spalthub mittels Rändelschraube. Antrieb durch speziell Elektromotor über professionelle Hydraulikpumpe, mehrfach verstellbarer Spalttische (Tischverbreiterung als Zubehör). Alle Stahlteile verzinkt bzw. pulverbeschichtet.

**Ausstattung:** 4-fach höhenverstellbarer Spalttisch, **2-Hand-Sicherheitsbedienung**, verstellbarer Spalthub, große Transporträder, 2 Transportgriffe, Hydrauliköltank, Sicherheitsbügel, Schalter-Steckerkombination mit Nullspannungsschalter.

Anschluss Motor	Motorleistung	Max. Spaltdruck	Spaltsäule	Spalthub	Spaltgutlänge	Hydraulikdruck	Gewicht (ca.)
400 V	3 kW/P1	10 Tonnen	120 x 120 mm	525 mm	Tischstellung 1: 1050 mm Tischstellung 2: 870 mm Tischstellung 3: 720 mm Tischstellung 4: 570 mm	230 bar	160 kg

Vorlaufgeschwindigkeit: 4,0 cm/s Rücklaufgeschwindigkeit: 20,8 cm/s  
Maße (H x B x T): 1.640 x 580 x 900 mm (Gesamttiefe inkl. Bedienungshebel), Tischgröße ca. 250 x 250 mm

<b>Artikel-Nr.</b> 01960	<b>EAN</b> 40 15671 01960 8	
-----------------------------	--------------------------------	---------------------------------------------------------------------------------------




### Holzspalter DHH 1050/10 TC

Spaltmesser aus Spezialstahl C40, stufenlos einstellbarer Spalthub mittels Rändelschraube. Alle Stahlteile pulverbeschichtet. 4-fach höhenverstellbarer Spalttisch, **2-Hand-Sicherheitsbedienung**, verstellbarer Spalthub, große Transporträder, 2 Transportgriffe, Hydrauliköltank, Schalter-Steckerkombination mit Nullspannungsschalter.

Anschluss Motor	Motorleistung	Max. Spaltdruck	Spaltsäule	Spalthub	Spaltgutlänge	Hydraulikdruck	Gewicht (ca.)
400 V	4 kW/P1	10 Tonnen	120 x 120 mm	530 mm	Tischstellung 1: 1070 mm Tischstellung 2: 880 mm Tischstellung 3: 730 mm Tischstellung 4: 580 mm	230 bar	160 kg

Vorlaufgeschwindigkeit: 6,5 cm/s Rücklaufgeschwindigkeit: 20,8 cm/s  
Maße (H x B x T): 1.640 x 580 x 910 mm (Gesamttiefe inkl. Bedienungshebel), Tischgröße ca. 250 x 250 mm

<b>Artikel-Nr.</b> 02005	<b>EAN</b> 40 15671 02005 5	
-----------------------------	--------------------------------	---------------------------------------------------------------------------------------

## Holzspalter DHH 1100/13 T

Professioneller Holzspalter, schwere Fußplatte für sicheren Stand, 3-Punkt-Aufhängung für Traktor zum Transportieren, absenkbarer Zylinder, Kurzholzbock, alle Stahlteile pulverbeschichtet bzw. verzinkt.

**Ausstattung:** 2-Hand-Sicherheitsbedienung, Schalter mit Nullspannungsauslöser, Räder, Phasenwender, E-Motor, Hubbegrenzung für Kurzholz.

Hydraulikdruck	Max. Spaltdruck	Max. Zylinderhub	Vorlaufgeschw.	Rücklaufgeschw.	Spaltgutlänge Maße	Hydrauliktank	Maße (H x B x L) gültig für alle 3 Modelle
240 bar	13 Tonnen	1.000 mm	5,5 cm/s	7,7 cm/s	Länge 1.050 mm Ø 500 mm	21 l	2.600 x 800 x 1.300 mm

### Modell DHH 1100/13 TZ mit Zapfwellenantrieb

Motor/Anschluss	Motorleistung	Zapfwellendrehzahl	Gewicht (ca.)
Zapfwelle	ab 35 PS/26 kW Traktorleist.	540 U/min.	330 kg

Artikel-Nr.	EAN
01976	40 15671 01976 9

### Modell DHH 1100/13 TEZ mit E-Motor und Zapfwellenantrieb

Motor/Anschluss	Motorleistung	Zapfwellendrehzahl	Gewicht (ca.)
E-Motor/400 V + Zapfwelle	3 kW (4 PS) + Zapfwelle	540 U/min.	350 kg

Artikel-Nr.	EAN
01977	40 15671 01977 6



## Hydrauliköl HLP 46

Umweltverträgliches Hydrauliköl ISO HLP 46, für alle gängigen Hydraulikholzspalter, Palettenhubwagen und Rangierwagenheber. Inhalt: 5 Liter

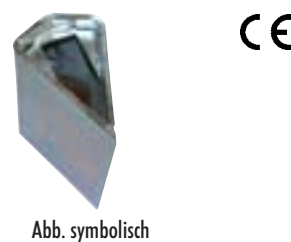
Artikel-Nr.	EAN
42004	40 15671 42004 6



## Spaltkeilverbretterung

Zum Aufschieben auf das Spaltmesser, hervorragend geeignet für astarmes Spaltgut, durch größere Spaltwirkung höhere Arbeitsleistung, aus C40-Stahl verzinkt, Fixierung durch Gewindestift M 10.

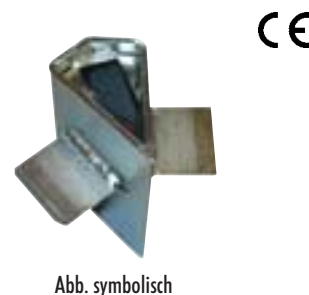
Passend zu Holzspalter	Artikel-Nr.	EAN
DHH 1050/10 T	01966	40 15671 01966 0



## Spaltkreuz

Zum Aufschieben auf das Spaltmesser, hervorragend geeignet für astarmes Spaltgut durch "Viertelung" des Spaltgutes, hohe Arbeitsleistung, aus C40-Stahl verzinkt, Fixierung durch Kantschraube M 10.

Passend zu Holzspalter	Artikel-Nr.	EAN
DHH 1050/10 T	01965	40 15671 01965 3
DHH 1100/13 T + DHH 1100/13 DR + DHH 1100/16 TZ	01980	40 15671 01980 6
DHH 750/10 T	01986	40 15671 01986 8
DHH 1050/6 TC + DHH 1050/7 TC + DHH 1050/7 T MBS	01981	40 15671 01981 3
DHH 1050/9 TFC	02001	40 15671 02001 7





### Gelenkwellen mit Schutz

Hochwertige Qualität aus westeuropäischer Fertigung, geeignet für alle Einsatzbereiche. Komplett mit Haltekette und Schutz. B1 = bis 40 PS, B4 = bis 80 PS, B6 = ab 80 PS.

Typ	Länge min.	Länge max.	Artikel-Nr.	EAN
B1 (bis 40 PS)	460 mm	650 mm	85231	4015671852311
B1 (bis 40 PS)	610 mm	800 mm	85232	4015671852328
B1 (bis 40 PS)	860 mm	1.050 mm	85233	4015671852335
B4 (bis 80 PS)	610 mm	800 mm	85234	4015671852342
B4 (bis 80 PS)	860 mm	1.050 mm	85235	4015671852359
B4 (bis 80 PS)	1.010 mm	1.200 mm	85236	4015671852366
B6 (ab 80 PS)	560 mm	800 mm	85237	4015671852373
B6 (ab 80 PS)	860 mm	1.100 mm	85238	4015671852380

